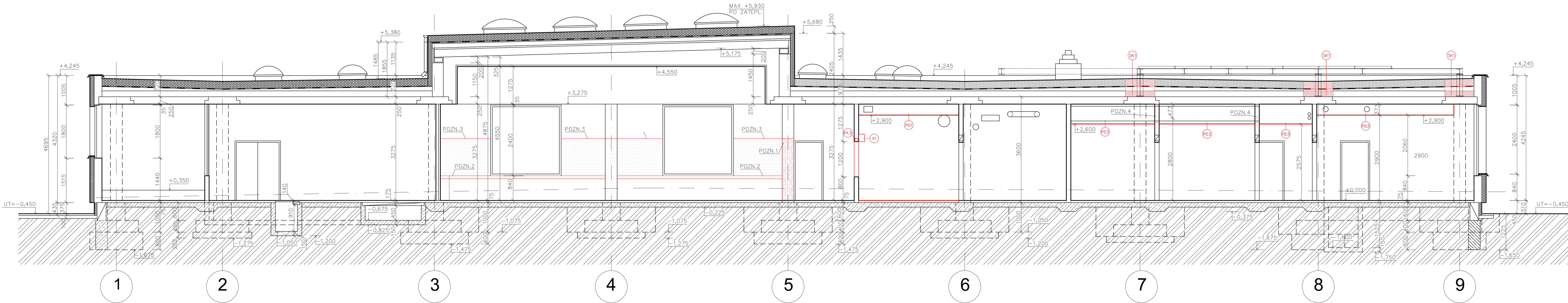


ŘEZ A-A - NOVÝ STAV



POZNÁMKY:

- POZN. 1 OBLOŽENÍ SLOUPŮ - HPL DESKA, TL. 20 mm, DO v. 2100 mm  
POZN. 2 NOVÝ KRYT PRO OTOPNÁ TĚLESA VIZ TZ  
POZN. 3 MÍSTÁ PO ODKRYTÍ OBLOŽENÍ STĚN BUDOU ZAPRAVENY  
FINÁLNÍ ŠTUKOVOU OMÍTKOU, V PŘÍPADĚ POTŘEBY I  
JÁDROVOU, FINÁLNÍ POVRCH BUDE DO VÝŠKY 1500mm NATŘEN  
OTĚRUVZDORNOU BÍLOU MALBOU  
POZN.4 LOKÁLNÍ DOPLNĚNÍ A ZAPRAVENÍ OMÍTKY KOLEM VZT

LEGENDA MATERIÁLŮ

- STÁVAJÍCÍ KČE  
BEZ BLIŽŠÍ SPECIFIKACE  
NOVÉ KONSTRUKCE - PODHLED  
ZAPRAVENÍ OMÍTKY PO ODSTRANĚNÍ OBLOŽENÍ  
NOVÝ OBKLAD HPL DESKA, TL. 20 mm DO v. 2100 mm  
OTVORY PRO VZT  
NOVÉ KONSTRUKCE

LEGENDA SKLADEB

- SK1 - NOVÁ SKLADBA STŘEŠNÍ KČE - DOPLNĚNÍ LOKÁLNÍCH VÝŘEZŮ  
MPVC FOLIE tl. 1,5mm  
GEOTEXTILIE 300 g/m² tl. 250mm  
TI EPS 100 tl. 2 x 5mm  
ASF. PÁS SBS MODIF. tl. 55mm  
BETONOVÁ MAZANINA tl. 120-200mm  
TI EPS 150 tl. 250mm  
STŘEŠNÍ ŽB PANEĽ  
P1 - NOVÁ DLÁŽBA  
KERAMICKÁ DLÁŽBA R12 tl. - 10 mm  
FLEXIBILNÍ LEPIDLO tl. - 6 mm  
TEKUTÁ HI tl. 10-20 mm  
CELOPLOŠNÉ VYROVNÁNÍ STÁVAJÍCÍ BETON tl. - 55 mm  
OČISTĚNÍ LOKÁLNÍ VYROVNÁNÍ, SEŠITÍ PRASKLIN ATP. tl. - 5 mm  
HI tl. 150 mm  
KAMENIVO / ZEMINA

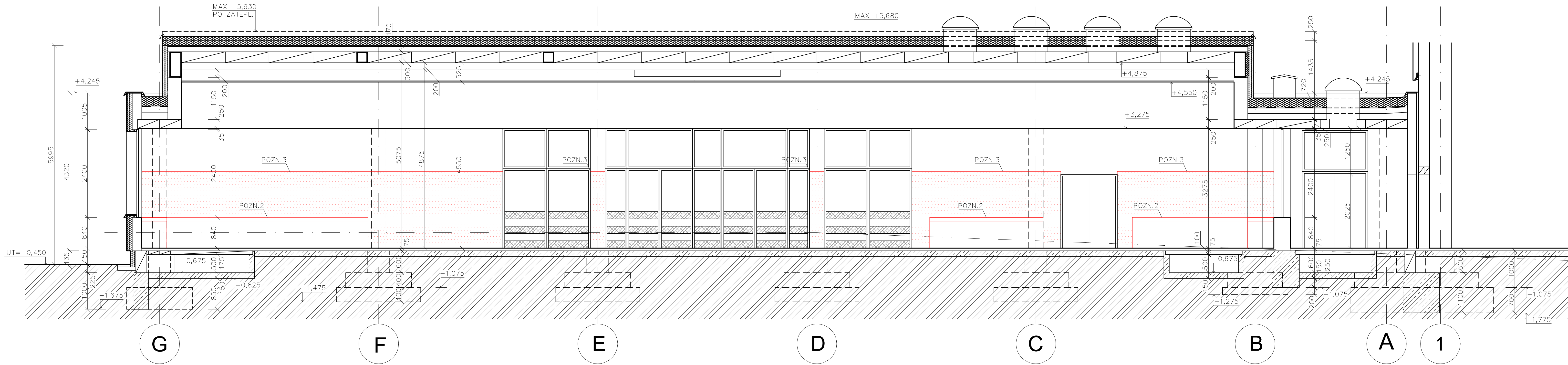
INFORMACE:

SAMOSTATNĚ JSOU ŘEŠENY DÍLČÍ PROJEKTY PROFESÍ A SPECIALIZACÍ  
V PŘÍPADĚ NEJASNOSTI MEZI STAVEBNÍ ČÁSTÍ PROJEKTU A PROJEKTU POŽÁRNĚ  
BEZPEČNOSTNÍHO ŘEŠENÍ JE PŘV ZDÝ PRIORITY  
PŘI REALIZACI JAKÉKOLIV DÍLČÍ ČÁSTI OBJEKTU JE NUTNÉ POUŽÍVAT KOMPLETNÍ  
DOKUMENTACI VČETNĚ VŠECH PŘÍLOH  
V RÁMCÍ REALIZACE BUDOU PROVEDENY SONDY A OVĚŘEN PŘEDPOKLAD  
JEDNOTLIVÝCH SKLADEB  
V MÍSTECH ZVÝŠENÉHO NAMÁHÁNÍ (JÍDELNA) BUDOU ZDI DO VÝŠKY 1,5m NATŘENY  
OTĚRUVZDORNOU MALBOU, MÍSTNOSTI ŘEŠENÝCH SKLADŮ, ZÁZEMÍ PRO  
ZAMĚSTNANCE A VARNÝ VĚ. PŘÍPRAVEN. BUDOU ROVNĚŽ VYMALOVÁNY DO VÝŠKY PO  
UMÍSTĚNÍ NOVÝCH PODHLEDŮ  
ODVODNÍ POTRUBÍ VZT VE VARNĚ BUDE OPLÁŠTĚNO SDK  
DALŠÍ POTŘEBNÉ INFORMACE - VIZ ČÁST DOKUMENTACE D1 VČETNĚ VÝPISU PRVKŮ

POZNÁMKA OBECNÁ:

VZHLEDEM K CELKOVÉ NEROVNOSTI, NEPRÁVÝCH ÚHLŮ JEDNOTLIVÝCH MÍSTNOSTÍ,  
ODKLOM OD SVISLICE, NĚKTERÝCH NEPŘÍSTUPNÝCH MÍST atp. MŮŽE DOCHÁZET K  
JEDNOTLIVÝM ODCHÝLKAM OPROTI ZAMĚŘENÉMU STÁVAJÍCÍMU STAVU. V  
JEDNOTLIVÝCH MÍSTNOSTECH MŮŽE TATO ODCHYLKA BÝT AŽ 5%. PŘÍZPUSOBENO DLE  
NÁVAZNOSTI NA OSTATNÍ KONSTRUKCE.  
ZAMĚŘENY BYLY POUZE ŘEŠENÉ ČÁSTI VNITŘNÍ DISPOZICE, OSTATNÍ PŘEVZATO Z  
PODKLADŮ OD STAVEBNÍKA  
PROVEDENÉ ZATEPLENÍ OBJEKTU NENÍ ZOBRAZENO  
STYKY RŮZNÝCH MATERIÁLŮ PŘETÁHNOUT PLETIVEM / PERLINKOU  
DŘÁŽKY VE ZDIVU PRO INSTALACE BUDOU VYFRÉZOVÁNY, PO MONTÁŽI ZCELA  
VYPLNIT A VYZTUŽIT PERLINKOU  
ZA PŘÍPADNÉ ZMĚNY OPROTI SCHVÁLENÉ PROJEKTOVÉ DOKUMENTACI, KTERÉ  
NEBUDOU POTVRZENY/SCHVÁLENY GENERÁLNÍM PROJEKTANTEM STAVBY, NENESE  
GENERÁLNÍ PROJEKTANT ŽÁDNOU ZODPOVĚDNOST

ŘEZ B-B - NOVÝ STAV



název a místo stavby:

Rekonstrukce kuchyně - zpracování  
projektové dokumentace

k.ú. Bystrc, parc. č. st. 8228/1

investor:  
Gymnázium Brno-Bystrc, příspěvková organizace  
Vejrostova 1143, 63500 Brno  
Zastoupený: Mgr. Petr Šurek, ředitel

část:  
D.1.1 Architektonicko stavební řešení

zodpovědný projektant:  
Ing. Richard Vala, ČKAIT 1006753

vypracoval:  
Anežka Dostálová

stupeň dokumentace:  
DPS

výkres:  
ŘEZY - NOVÝ STAV

měřítko: datum: formát:  
1:50 SRPEN 2023 1465 x 594

číslo výkresu:

D.1.1b.04